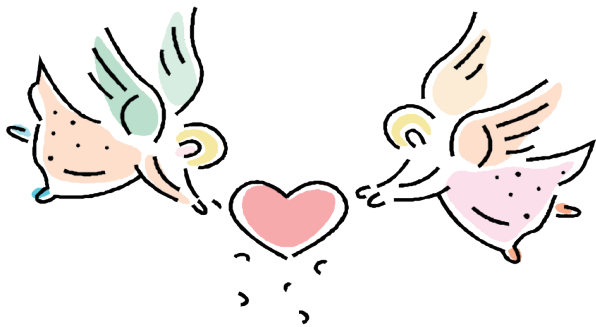


大切なわが子とのお別れ…
その思いを 過ぎし時を 今を
そして未来も
一緒に語りませんか…

あんじゅ

自死で子どもを喪った親の
自助・他助グループ



あんじゅとは

あんじゅは、「自死で子どもを喪った親の自助・他助グループ」です。

安心して語り合いながら、お互いの成長を助け合える場を作りたいという思いで、2010年10月から活動を始めました。

「人と人」が「心と心」が、ふれ合えるようなあたたかい時空を共有しながら、少しずつでも笑顔や幸せの輪が広がっていくことを願っています。

あなたが居てくれるだけで、他の人を支えていることを忘れないでください…

子ども達が繋いでくれたご縁に感謝ができますように。

それぞれの立場を超えてお互いに学びあいましょう。
参加者全員で一緒に作り上げていきましょう。



あんじゅ活動概要

- ◇ 活動日
毎月第三水曜日 13:00～15:00
- ◇ 会場
かながわ県民センター 12階第2相談室
- ◇ 参加費
一回500円をいただいております。
※参加費はお茶代の他に、運営費とさせていただきます
- ◇ その他
 - あんじゅスタッフには自死遺族以外の者もおります。
 - 学習会や講演会も開催しています。
- ◇ お問い合わせ

神奈川県社会福祉協議会

かながわボランティアセンター



〔TEL〕045-312-4815

〔FAX〕045-312-6307

〔E-mail〕kvc.knsyk.jp

※あんじゅの事務局ではありません

◇あんじゅHP <http://www.anjyu.net/>

参加者からの声

いつも、あんじゅに参加
した後は心が軽くなり
「私も生きて行こう」と
思うことができます。

私は同情がほしいわけ
はありません。私の気持ち
に寄り添ってくれる人が
ほしいのです。それが私に
とってのあんじゅです。

ここにくるまで泣けなかった私
ですが、笑うこともできました。
ありのままの気持ちを語ること
が大切だと思いました。

あなたに

わが子とすべての人に
「生まれてきてくれてありがとう」

悲しくて、辛くて、苦しくて、
みじめで、情けなくて、悔しい
だれも分かってくれない
だれにも言えないこの思い

泣いてもいい、笑ってもいい…
お互いに語りあいながら
ありのままのあなたを抱きしめてみませんか

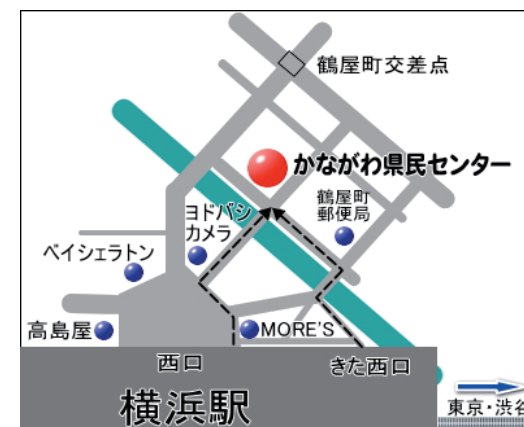
あなたは独りではありません
あなたと共にあんじゅはあります

よろしかったら一緒にお話をしませんか
あなたの気持ちに寄り添ってみませんか

あんじゅ代表
南山 みどり

◇活動場所のご案内

かながわ県民センター 12階第2相談室
(横浜市神奈川区鶴屋町 2-24-2)
横浜駅より徒歩5分



「虹のかけはし」のご案内

「虹のかけはし」は、自死で家族を喪った本人の会です。2007年10月「横浜市の自死遺族の集い」参加者から自助グループができました。その後休会をしておりましたが、2014年3月に再開しました。

◇活動日

隔月(偶数月)第1木曜日 13:00~15:00
(開催日が変更になる場合がありますので、虹のかけはしHP
でご確認ください。または、かながわボランティアセンターまで
お問い合わせください。)

◇会場 かながわ県民センター 12階第2相談室

◇参加費 一回500円をいただいております。
※参加費はお茶代の他に運営費とさせていただきます。

◇対象 自死遺族本人

◇虹のかけはしHP

http://www.geocities.jp/yokohama_nijinokakehashi/

虹のかけはし代表 南山みどり